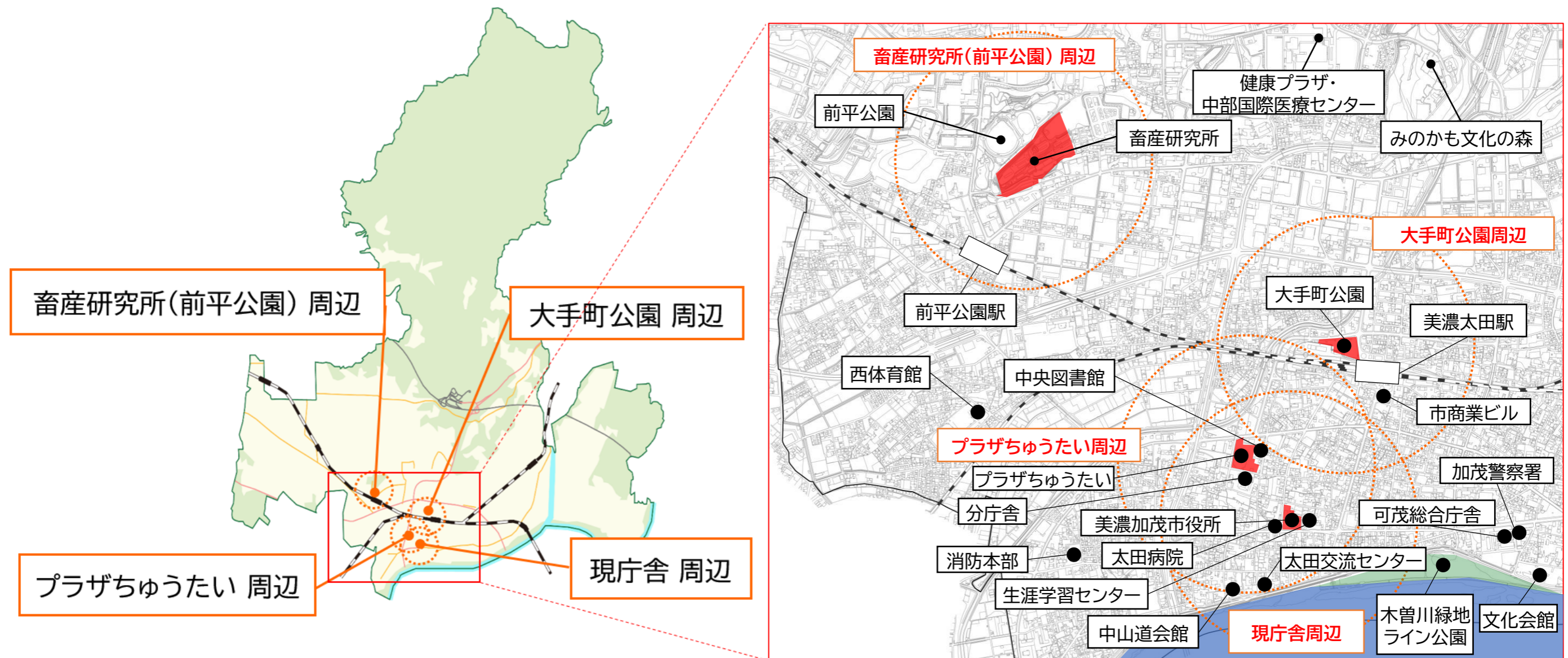


各候補地の概要補足資料

実施要領P3～10の「3 4候補地の概要及び新庁舎の想定規模」の補足資料です。

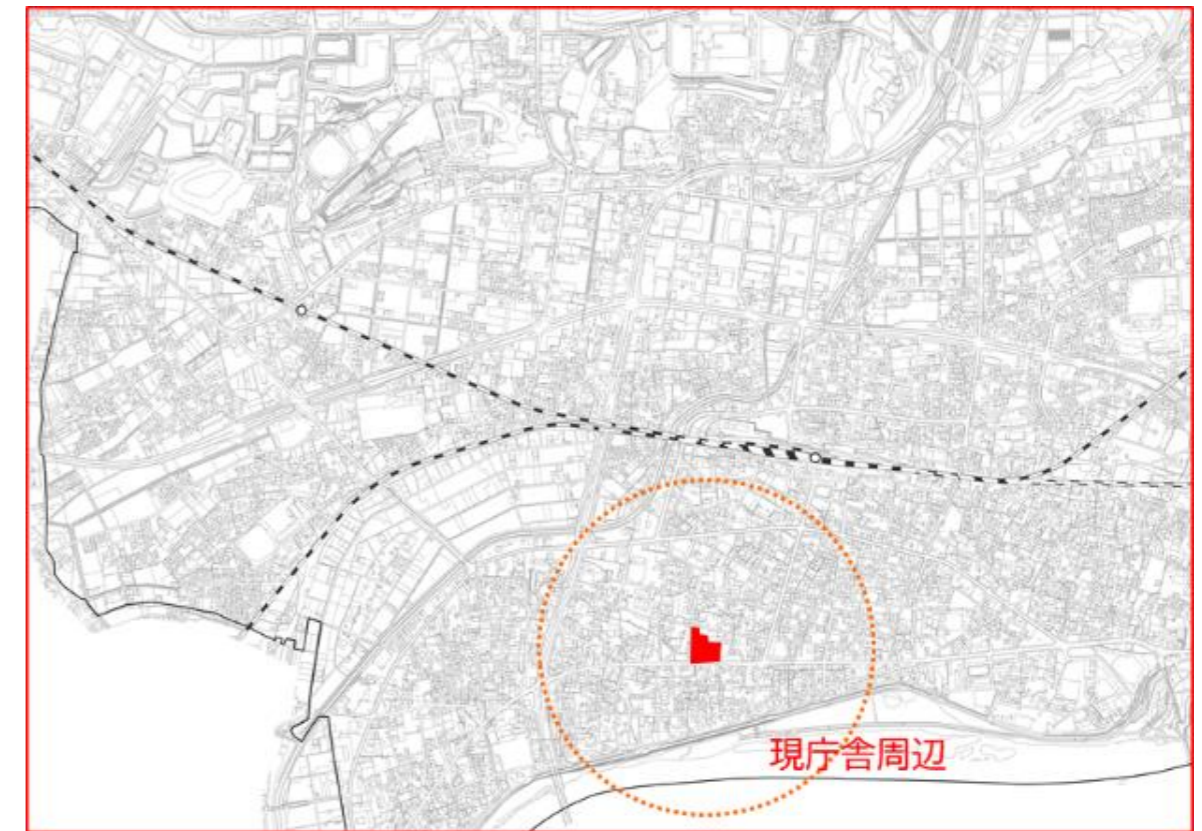
4つの新庁舎整備候補地について、主に別紙2に掲載のない、各候補地のアクセス情報、路線価情報、人口推移、商業施設の立地状況について整理しています。



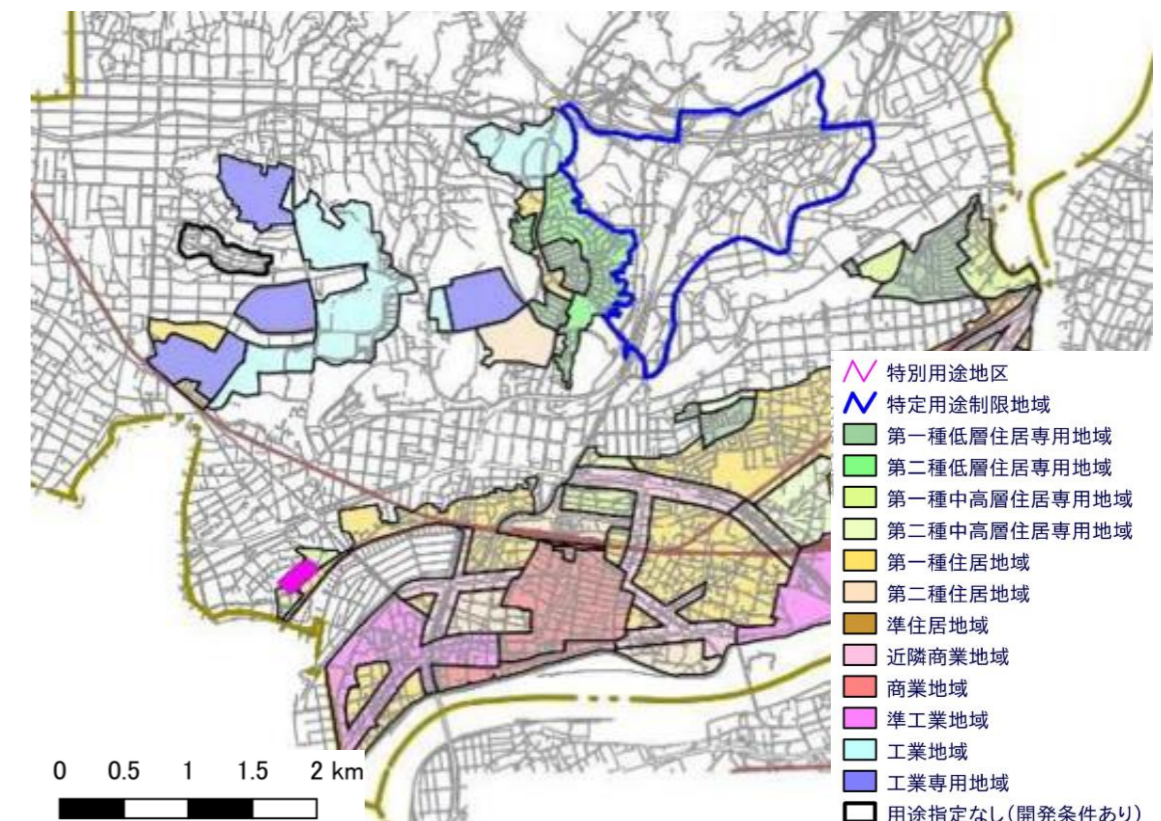
(1)現庁舎周辺の概要

現庁舎は、美濃加茂市役所本庁舎として63年間使用されています。
 主に、各種手続きや証明書の発行を目的とする市民が来庁します。
 現庁舎東には生涯学習センターが位置しており、市民に向けた生涯学習事業を実施しています。

所在地	美濃加茂市太田町3431番地1
土地面積	7,179㎡
都市計画等による制限	都市計画区域:都市計画区域(非線引き) 用途地域:現庁舎北側:第2種住居地域 現庁舎南側:商業地域 建ぺい率/容積率:現庁舎北側:60/200 現庁舎南側:80/400 日影規制:高さ10mを超える建築物 高度利用地区:指定有 防火地域:準防火地域(現庁舎南側のみ) 建築基準法第22条区域:指定有 都市計画マスタープラン:都市拠点、一般住宅地ゾーン、拠点商業・業務ゾーン 都市機能誘導区域:指定有 居住誘導区域:指定有
災害想定区域	木曽川浸水想定区域(計画規模):0.5~3.0m 木曽川浸水想定区域(想定最大規模):10~20m
既存建物の概要	【本庁舎(本館)】 構造:鉄筋コンクリート造 階数:4階建て(地階1) 延床面積:3,494.93㎡ 竣工年度:1961年 耐震性能:2003年に耐震補強工事を実施済み 【本庁舎(西館)】 構造:鉄筋コンクリート造 階数:5階建て 延床面積:1,671.81㎡ 竣工年度:1979年 耐震性能:2003年に耐震補強工事を実施済み
駐車台数	126台
アクセス	・自動車:美濃加茂ICから約10分 ・鉄道:JR美濃太田駅から徒歩で約12分 ・バス:美濃加茂市コミュニティバス「あい愛バス」 『美濃加茂市役所』が最寄り停留所



位置図



地域区分

(1) 現庁舎周辺の概要

鉄道本数

●JR高山本線

- ・最寄り駅はJR「美濃太田駅」
- ・平日・休日ともに1時間あたり概ね片道2本以上

●長良川鉄道

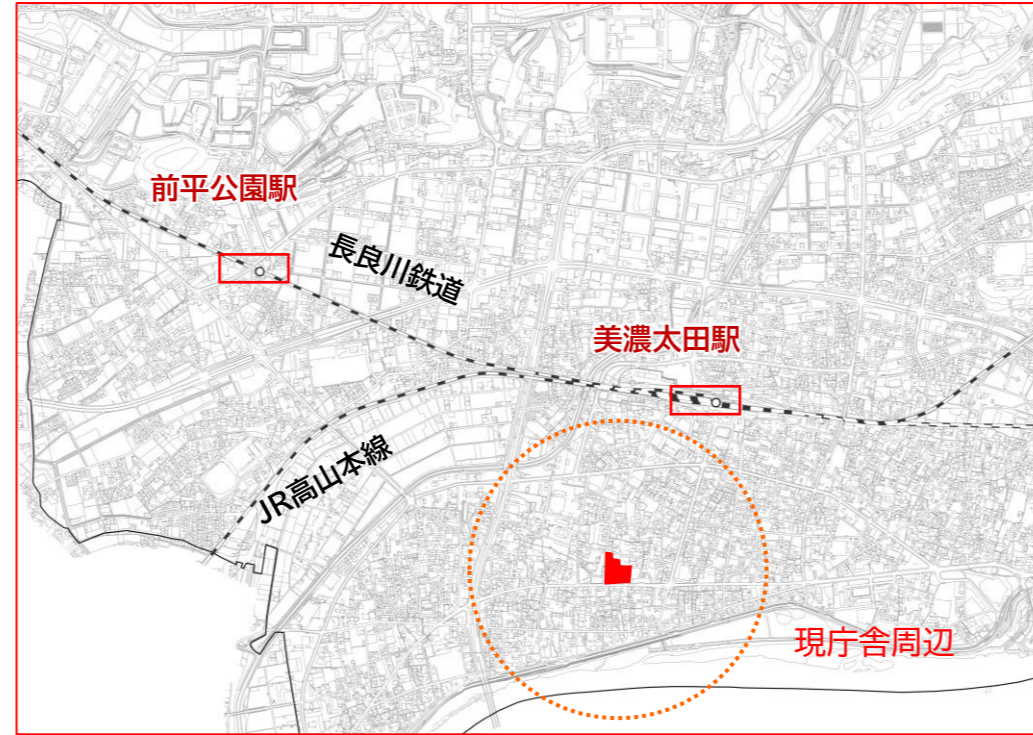
- ・平日・休日ともに1時間あたり概ね片道1本～2本
- ・普通列車のみ

バス本数

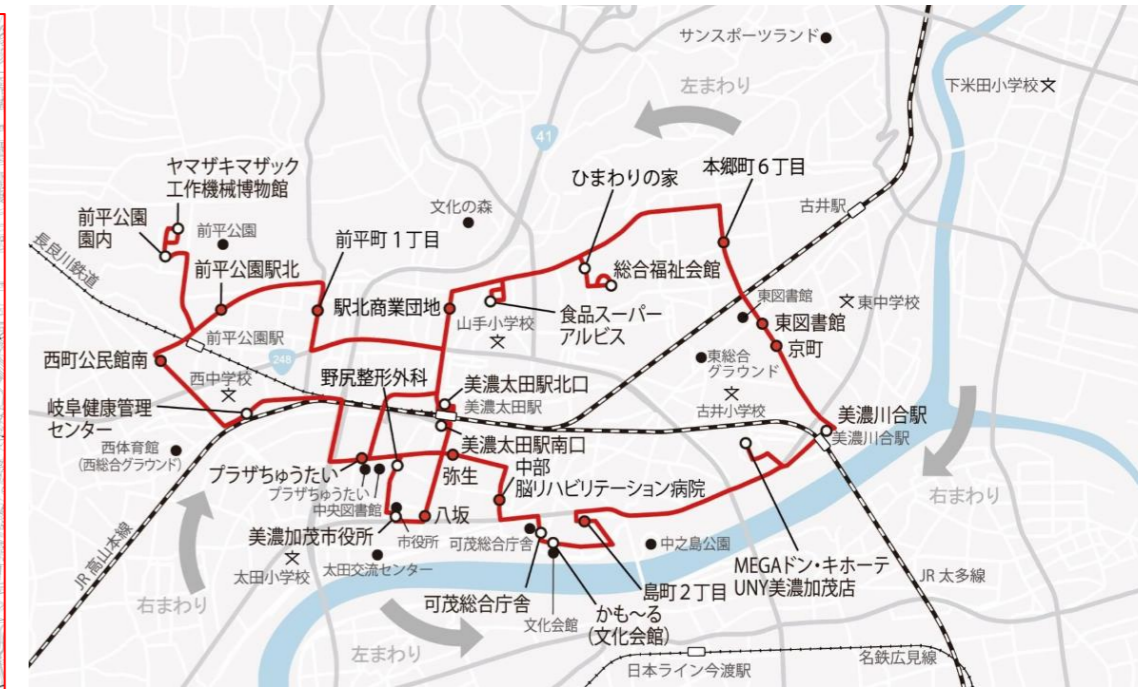
●コミュニティバス「あい愛バス」

最寄りのバス停は「美濃加茂市役所」

- ・「まちなかぐるっと線」 右回り5便/日、左回り3便/日

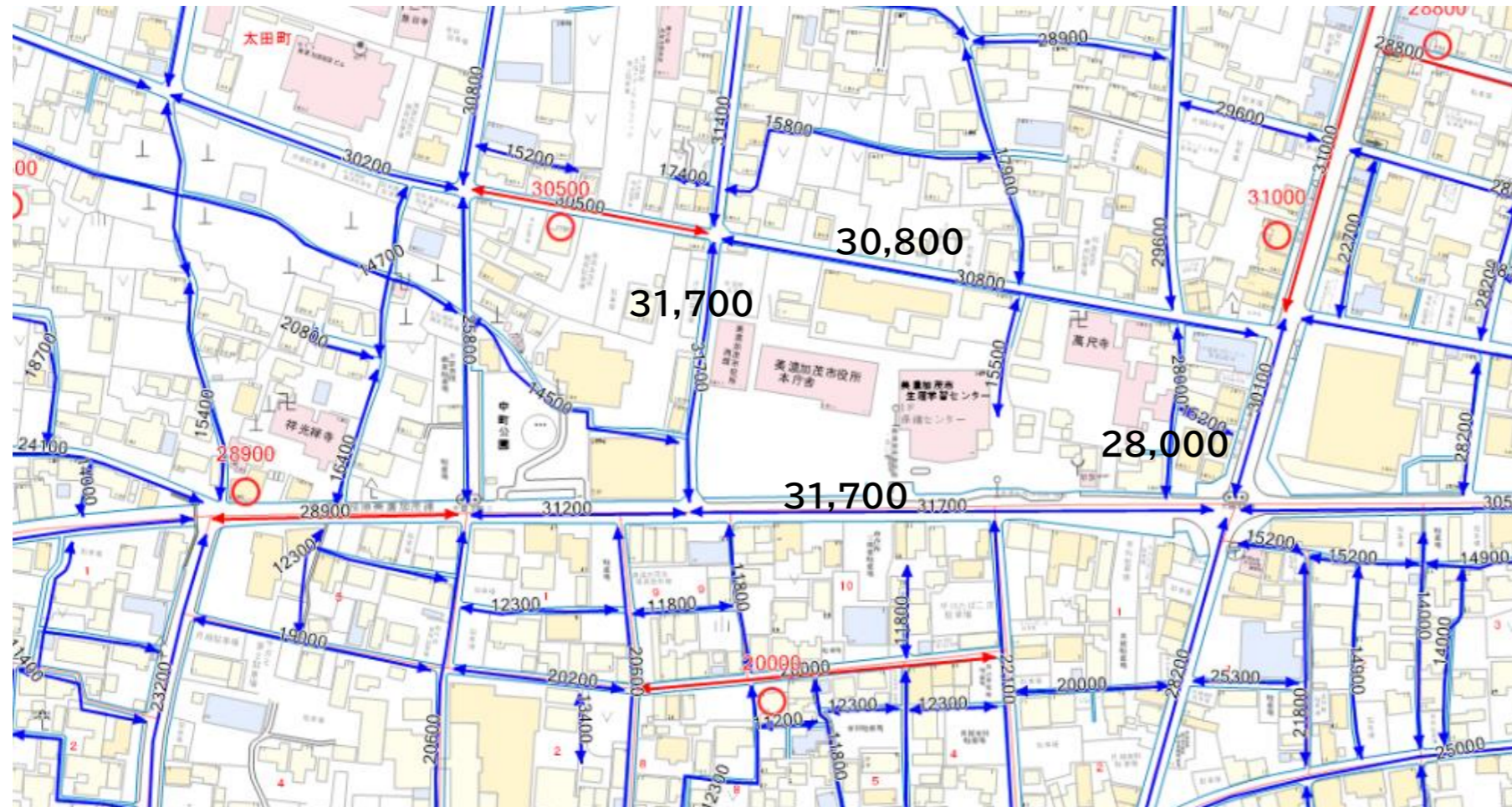


周辺の鉄道駅



路線図「まちなかぐるっと線(市街地循環)」

路線価

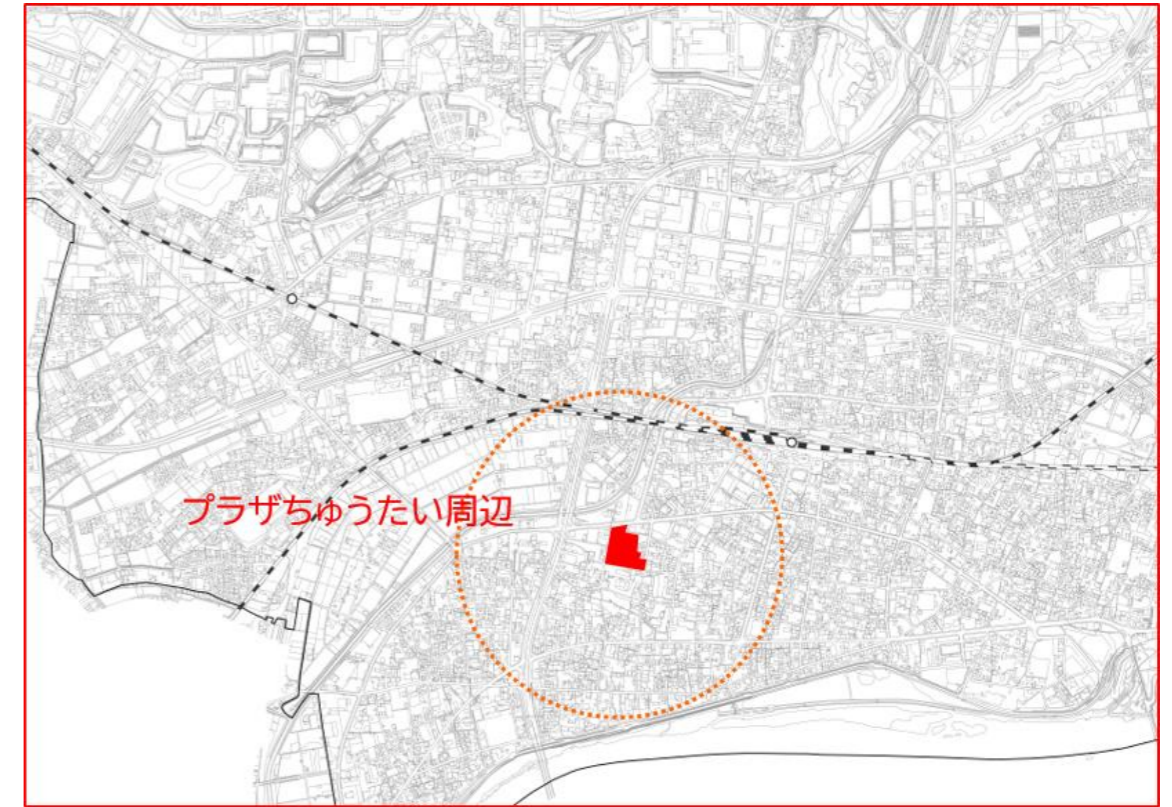


現庁舎周辺の路線地価(令和5年度)

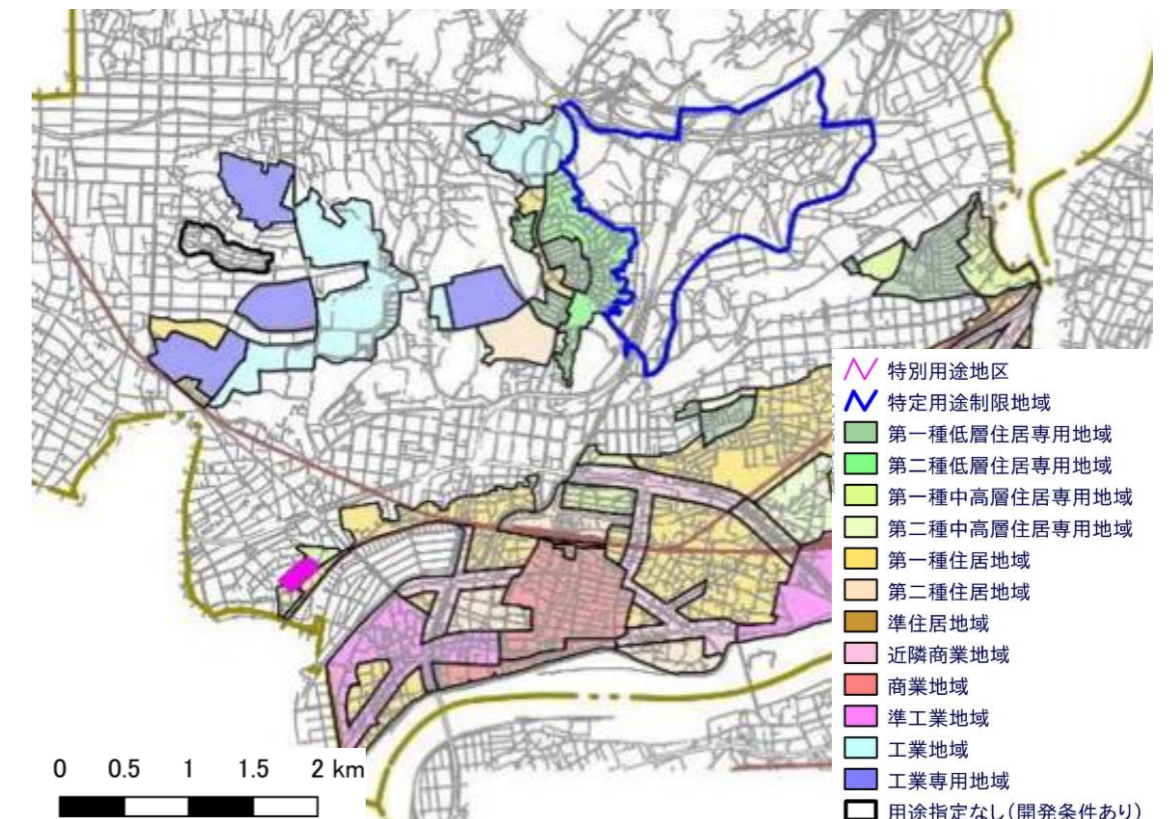
(2) プラザちゅうたい周辺の概要

プラザちゅうたい(中央体育館)は、美濃加茂市の総合体育館です。
また、同一の敷地内には美濃加茂市中央図書館が位置しています。

所在地	美濃加茂市太田町1916番地1
土地面積	12,748㎡
都市計画等による制限	都市計画区域:都市計画区域(非線引き) 用途地域:敷地北側:近隣商業地域 敷地南側:第2種住居地域 建ぺい率/容積率:敷地北側:80/200 敷地南側:60/200 日影規制:高さ10mを超える建築物 防火地域:指定無 建築基準法第22条区域:指定有 都市計画マスタープラン:都市拠点、一般住宅地ゾーン 都市機能誘導区域:指定有 居住誘導区域:指定有
災害想定区域	木曽川浸水想定区域(計画規模):0.5~3.0m 木曽川浸水想定区域(想定最大規模):10~20m
既存建物の概要	【美濃加茂市中央体育館プラザちゅうたい】 構造:鉄筋コンクリート造 階数:3階建て(地階1) 施設の内容:大ホール900席(1,330㎡)、小ホール(250㎡) 弓道場(195㎡)、トレーニングルーム(195㎡)、会議室:4室 延床面積:5,658.93㎡ 地階:527.97㎡ 1階:3,442.71㎡ 2階:1,320.43㎡ 3階:367.82㎡ 竣工年度:本館 1972年 大規模修繕履歴:1997年に大規模修繕を実施済み
駐車台数	155台(美濃加茂市中央図書館と共用)
アクセス	・自動車:美濃加茂ICから約9分 ・鉄道:JR美濃太田駅から徒歩で約11分 ・バス:美濃加茂市コミュニティバス「あい愛バス」 『プラザちゅうたい』が最寄り停留所



位置図



地域区分

(2) プラザちゅうたい周辺の概要

鉄道本数

●JR高山本線

- ・最寄り駅はJR「美濃太田駅」
- ・平日・休日ともに1時間当たり概ね片道2本以上

●長良川鉄道

- ・平日・休日ともに1時間当たり概ね片道1本～2本
- ・普通列車のみ

バス本数

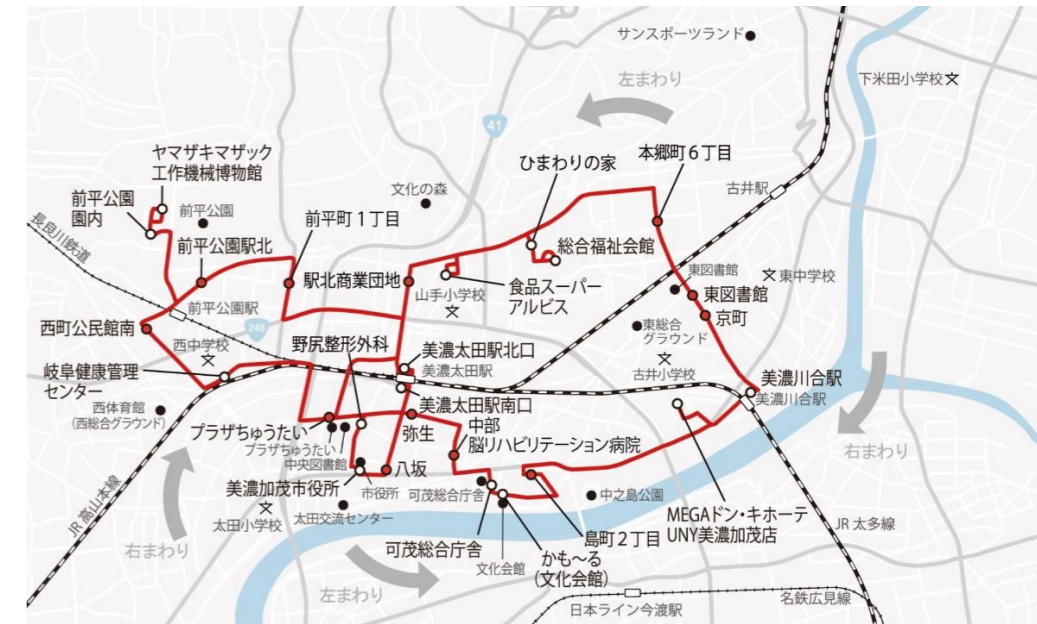
●コミュニティバス「あい愛バス」

最寄りのバス停は「プラザちゅうたい」

- ・①「まちなかぐるっと線」 右回り3便/日、左回り3便/日
- ・②「古井駅～可児川駅線」 Aコース10便/日、Bコース4便/日

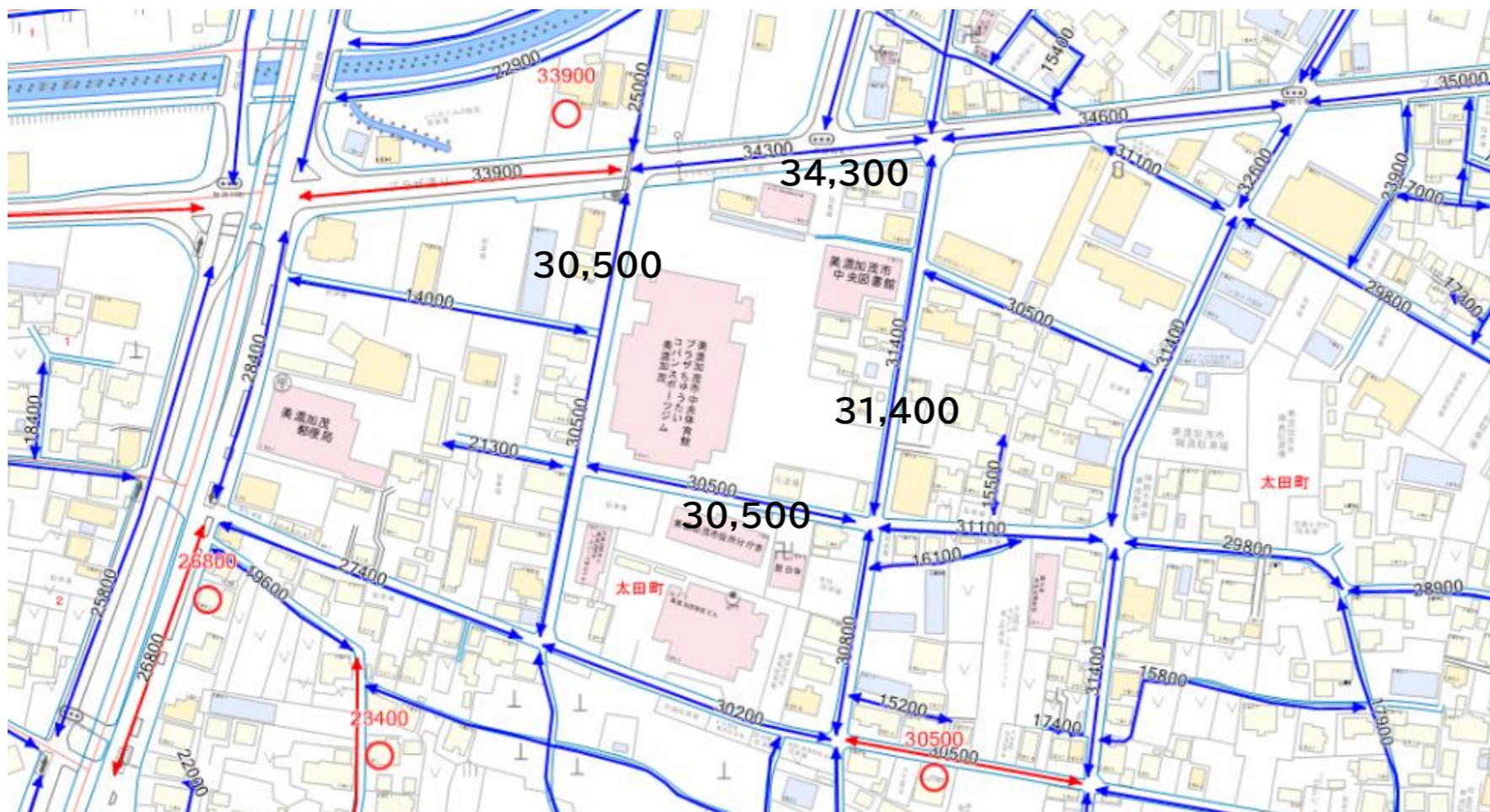


周辺の鉄道駅

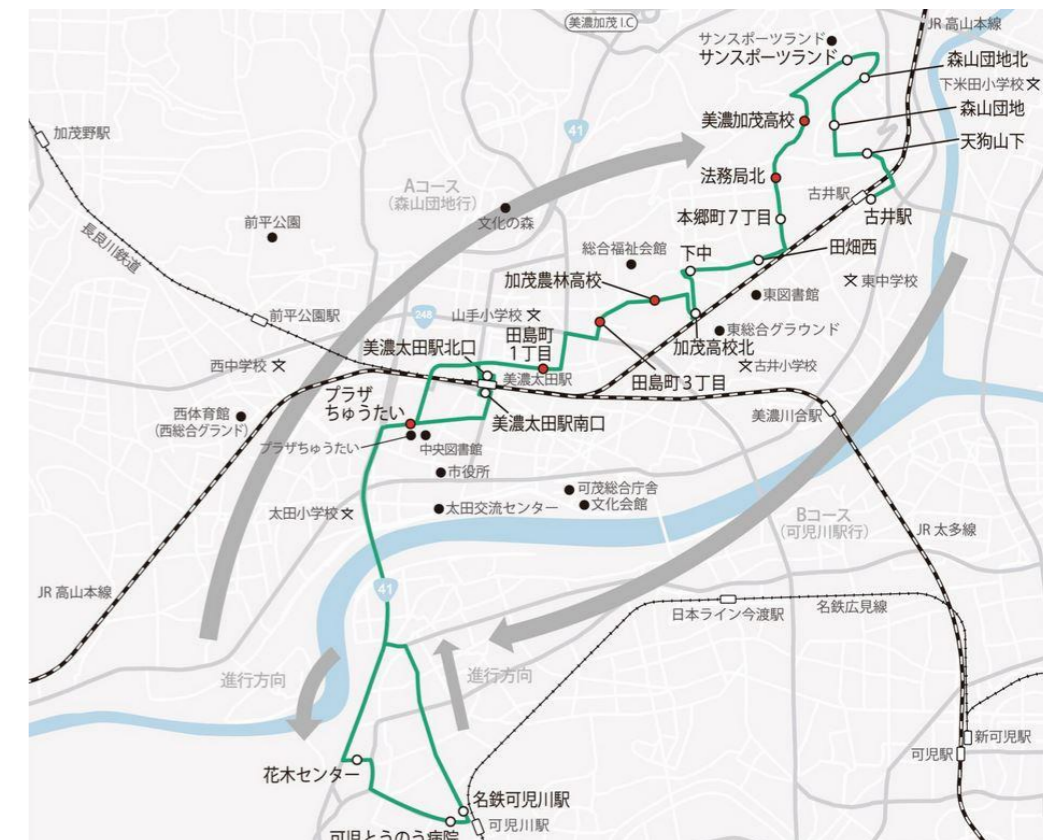


①路線図「まちなかぐるっと線(市街地循環)」

路線価



プラザちゅうたい周辺の路線地価(令和5年度)

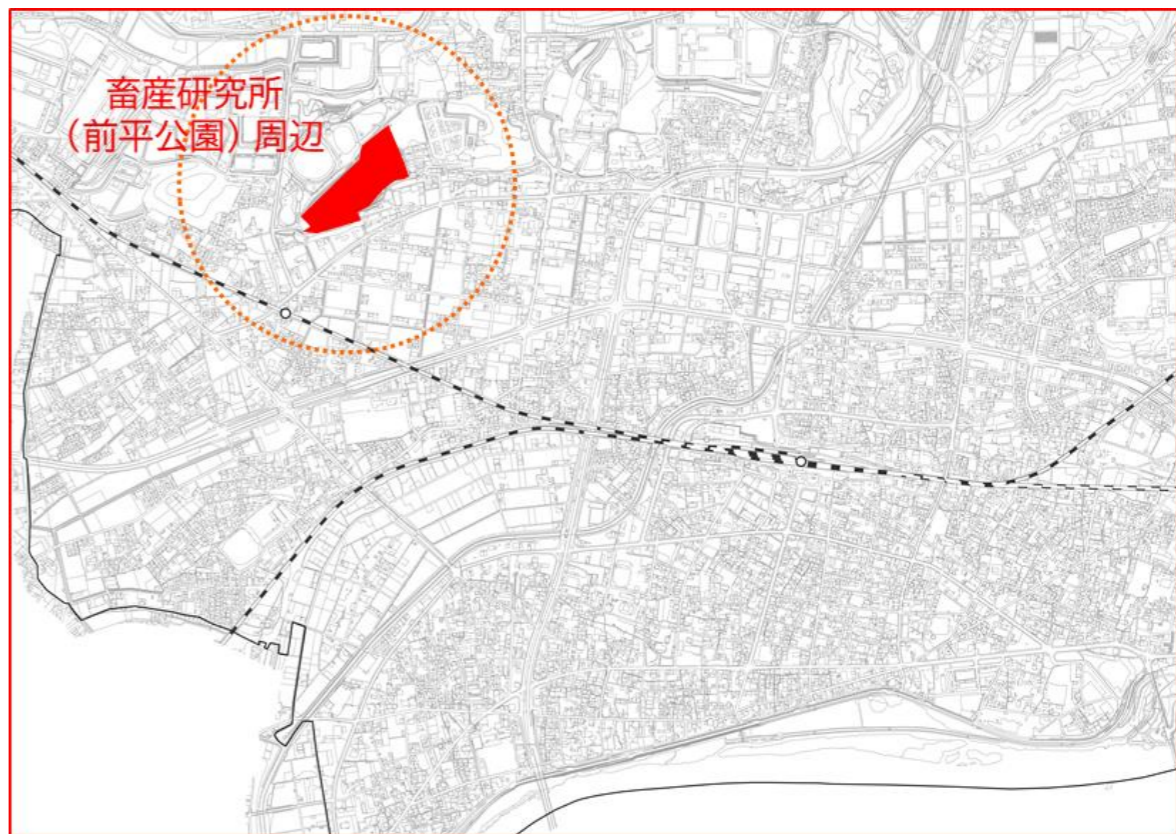


②路線図「古井駅～可児川駅線」

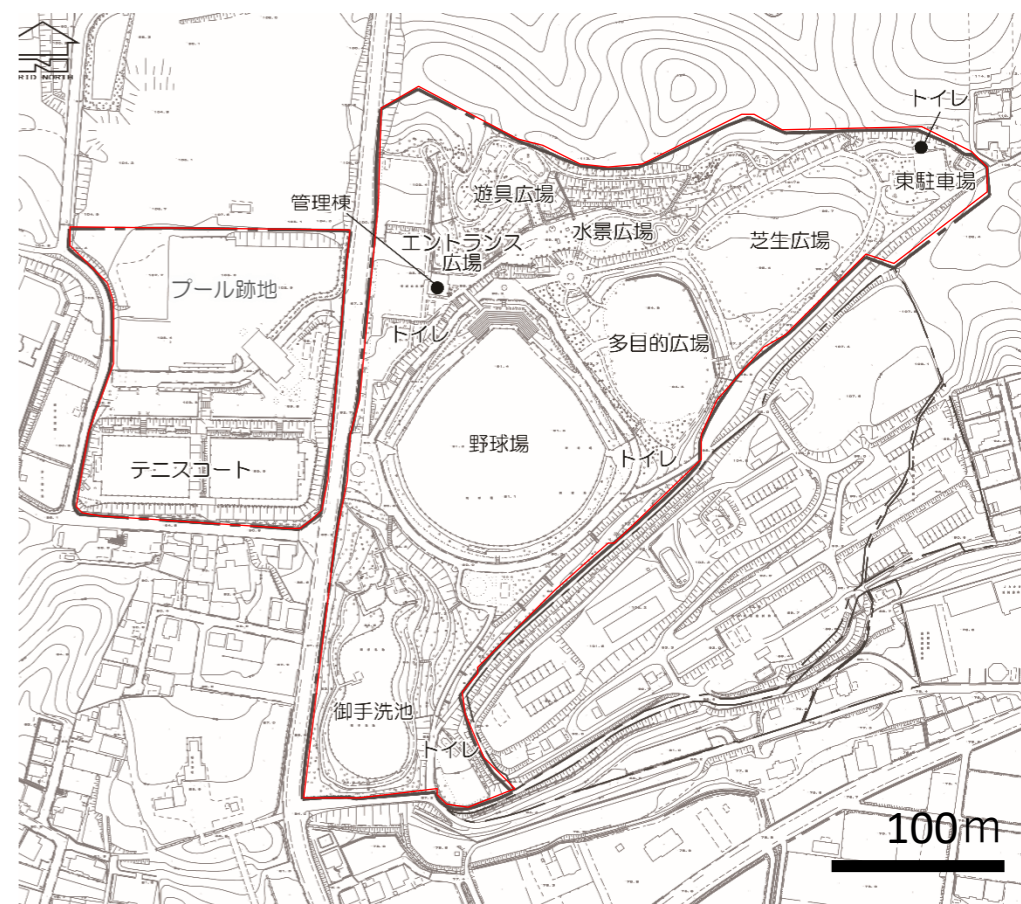
(3)畜産研究所敷地(前平公園)周辺の概要

畜産研究所に隣接する前平公園は、美濃加茂市の中心に位置する総合公園であり、老若男女問わず幅広い層に利用されています。また、約13ヘクタールの広大な敷地の中に、野球場やサッカー場、テニスコートなどの体育施設があることから、スポーツ施設としても多くの市民に利用されています。

所在地	美濃加茂市前平町3丁目8
土地面積	敷地面積:約60,000㎡
都市計画等による制限	都市計画区域:都市計画区域(非線引き) 用途地域:指定なし(白地) 建ぺい率/容積率:60/200 日影規制:高さ10mを超える建築物 防火地域:指定無 建築基準法第22条区域:指定無 都市計画マスタープラン:産業拠点、集落・農業ゾーン 都市機能誘導区域:指定無 居住誘導区域:指定無
災害想定区域	木曽川浸水想定区域(計画規模):— 木曽川浸水想定区域(想定最大規模):—
既存建物の概要	—
駐車台数	—
アクセス	・自動車:美濃加茂ICから約7分 ・鉄道:長良川鉄道前平公園駅から徒歩約11分 ・バス:美濃加茂市コミュニティバス「あい愛バス」『前平公園』『前平公園前』が最寄り停留所



位置図



前平公園 概要

(3) 畜産研究所敷地(前平公園)周辺の概要

鉄道本数

- JR高山本線
 - ・平日・休日ともに1時間あたり概ね片道2本以上
- 長良川鉄道
 - ・最寄り駅は長良川鉄道「前平公園駅」
 - ・平日・休日ともに1時間あたり概ね片道1本～2本
 - ・普通列車のみ

バス本数

- コミュニティバス「あい愛バス」
 - 最寄りのバス停は「前平町3丁目」
 - ・「フルーツ蜂屋線」 右回り8便/日、左回り8便/日

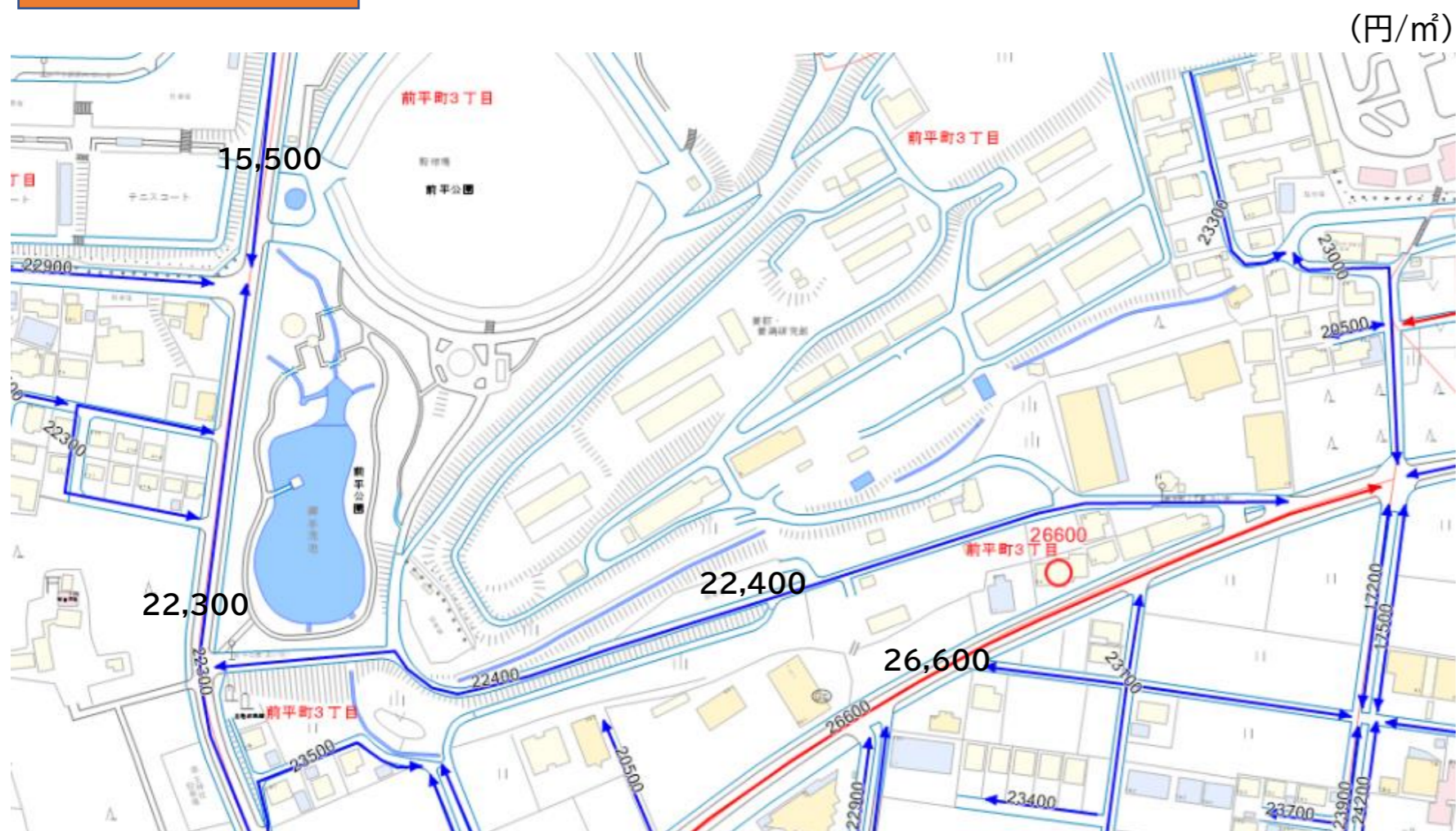


周辺の鉄道駅



②路線図「フルーツ蜂屋線」

路線価



前平公園周辺の路線地価(令和5年度)

(4)大手町公園周辺の概要

大手町公園は、美濃太田駅北側に位置する都市公園です。
人口集中地区(DID)内にある公園であり、市民から憩いの場として親しまれています。

所在地	美濃加茂市大手町1丁目3
土地面積	敷地面積:約7,700㎡
都市計画等による制限	都市計画区域:都市計画区域(非線引き) 用途地域:第2種住居地域 建ぺい率/容積率:60/200 日影規制:高さ10mを超える建築物 防火地域:指定無 建築基準法第22条区域:指定有 都市計画マスタープラン:都市拠点、一般住宅地ゾーン、拠点商業・業務ゾーン 都市機能誘導区域:指定有 居住誘導区域:指定有
災害想定区域	加茂川浸水想定区域(計画規模):~0.5m 加茂川浸水想定区域(想定最大規模):0.5~3.0m 木曽川浸水想定区域(計画規模):— 木曽川浸水想定区域(想定最大規模):3.0~5.0m
既存建物の概要	—
駐車台数	—
アクセス	・自動車:美濃加茂ICから約8分 ・鉄道:JR美濃太田駅から徒歩で約1分 ・バス:美濃加茂市コミュニティバス「あい愛バス」 『美濃太田駅北口』が最寄り停留所



位置図

(4) 大手町公園周辺の概要

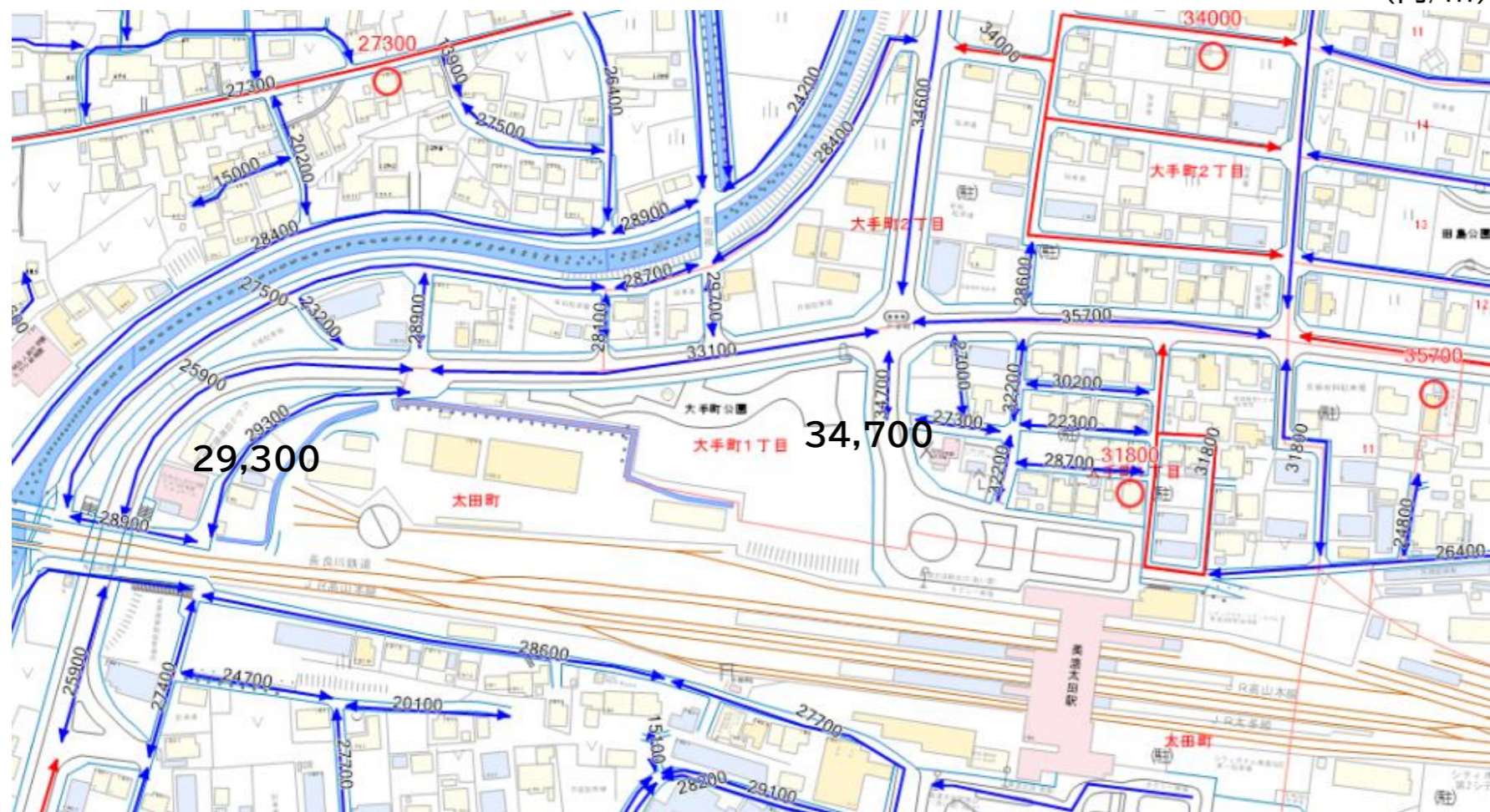
鉄道本数

- JR高山本線
 - ・最寄り駅はJR「美濃太田駅」
 - ・平日・休日ともに1時間当たり概ね片道2本以上
- 長良川鉄道
 - ・平日・休日ともに1時間当たり概ね片道1本～2本
 - ・普通列車のみ

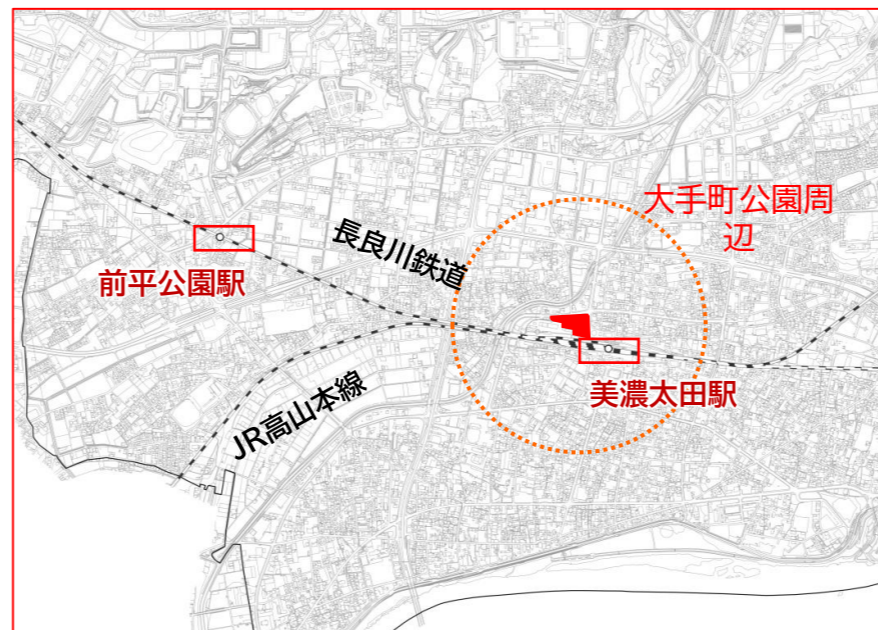
バス本数

- コミュニティバス「あい愛バス」
- 最寄りのバス停は「美濃太田駅北口」
- ①「まちなかぐるっと線」 右回り13便/日、左回り9便/日
 - ②「3公園連絡線」 Aコース12便/日、Bコース12便/日
 - ③「フルーツ山之上線」 右回り8便/日、左回り8便/日
 - ④「フルーツ蜂屋線」 右回り8便/日、左回り8便/日
 - ⑤「さとやま線」 右回り8便/日、左回り8便/日
 - ⑥「ほたる線」 右回り8便/日、左回り8便/日
 - ⑦「古井駅－可児川線」 Aコース19便/日、Bコース6便/日

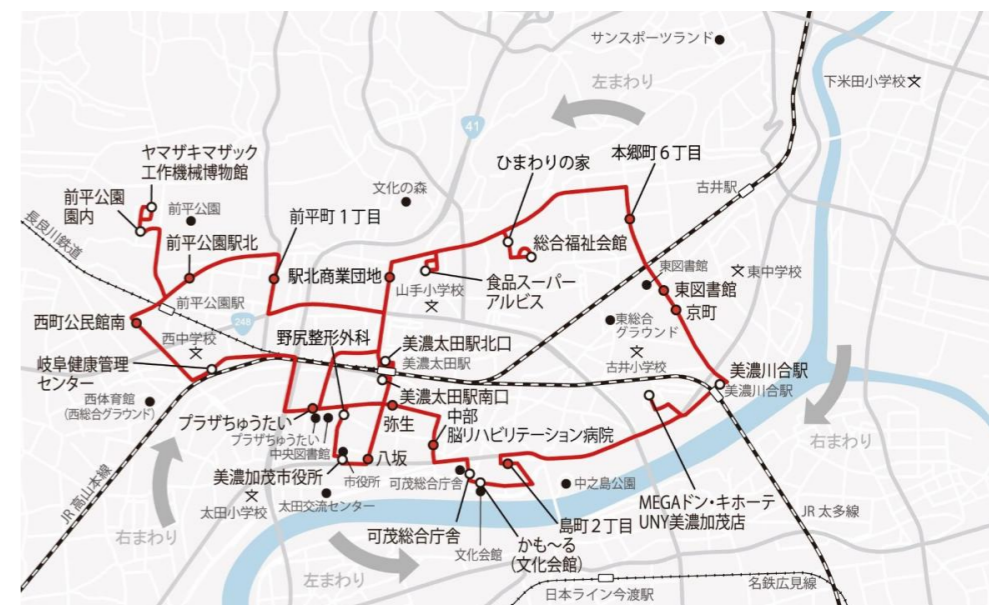
路線価



大手町公園周辺の路線地価(令和5年度)



周辺の鉄道駅



①路線図「まちなかぐるっと線(市街地循環)」



②路線図「3公園連絡線(みのかも健康の森・ぎふ清流里山公園・リバーポートパーク美濃加茂)」

(4) 大手町公園周辺の概要

バス本数

●コミュニティバス「あい愛バス」

最寄りのバス停は「美濃太田駅北口」

- ・③「フルーツ山之上線」 右回り8便/日、左回り8便/日
- ・④「フルーツ蜂屋線」 右回り8便/日、左回り8便/日
- ・⑤「さとやま線」 右回り8便/日、左回り8便/日
- ・⑥「ほたる線」 右回り8便/日、左回り8便/日



③路線図「フルーツ山之上線」



④路線図「フルーツ蜂屋線」



⑤⑥路線図「さとやま線」「ほたる線」

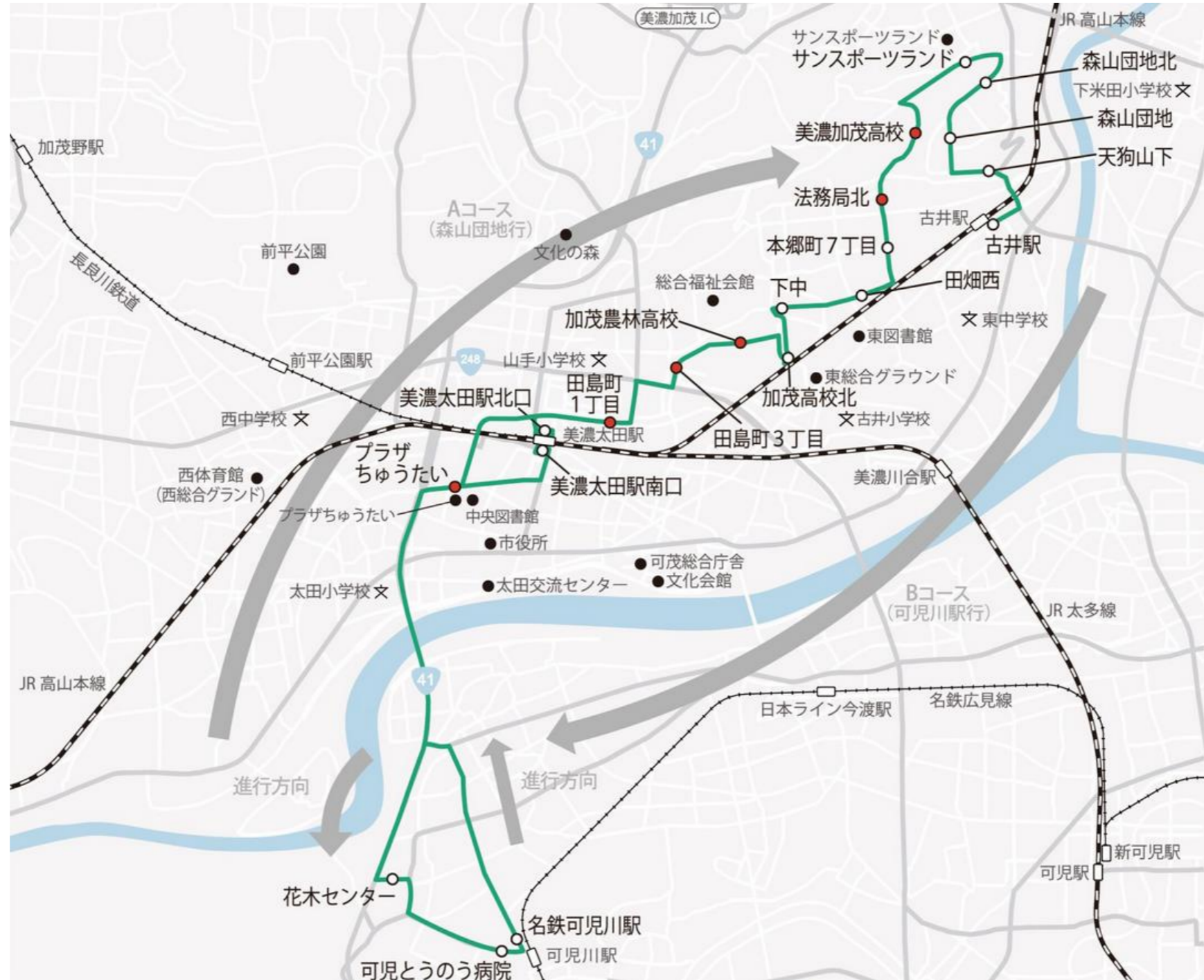
(4) 大手町公園周辺の概要

バス本数

●コミュニティバス「あい愛バス」

最寄りのバス停は「美濃太田駅北口」

・⑦「古井駅－可児川線」 Aコース19便/日、Bコース6便/日



⑦路線図「古井駅－可児川線」



年齢3区分別人口(比率)(令和5年)

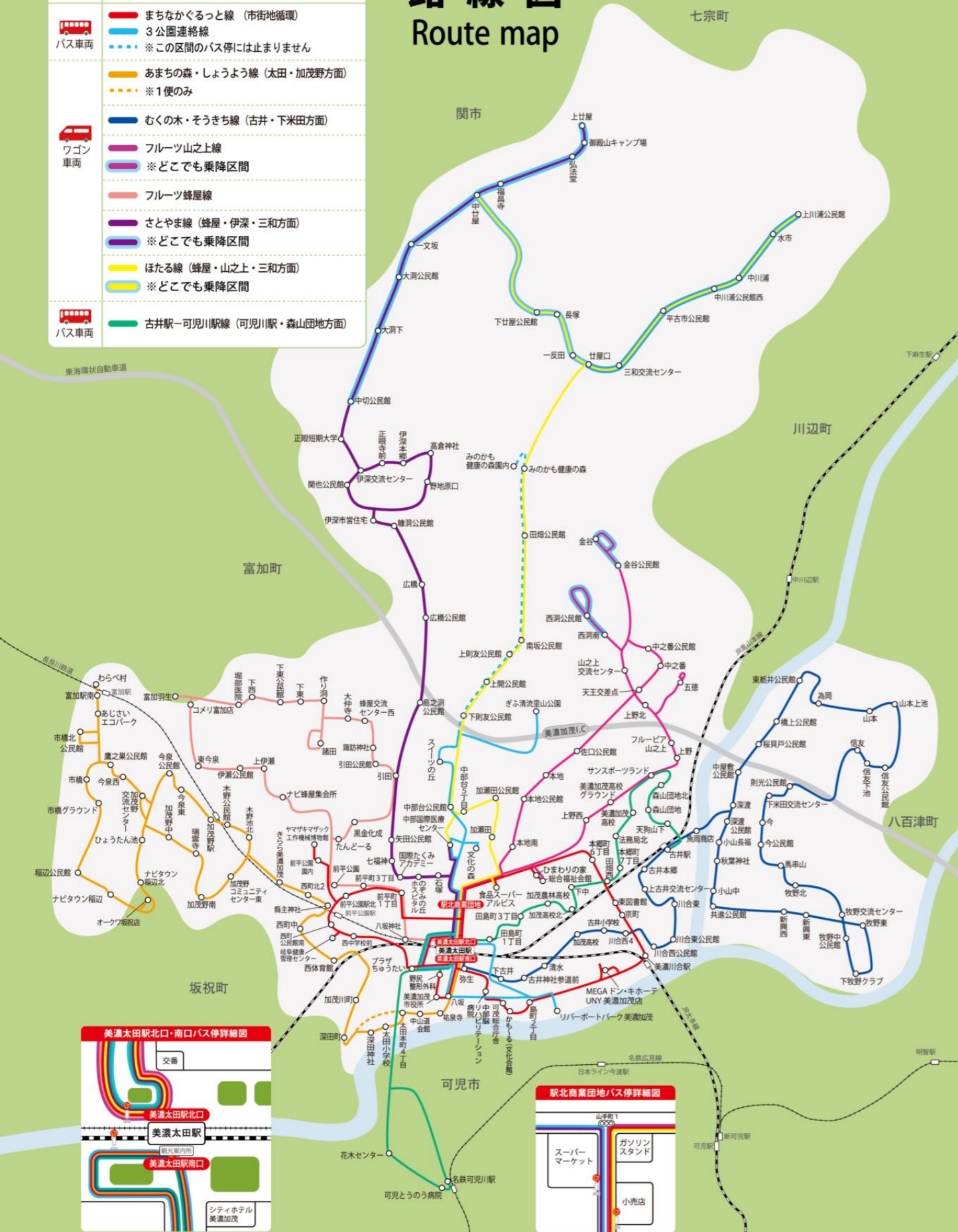
資料:岐阜県「岐阜県人口動態統計調査結果」



候補地周辺の地価調査(令和5年)

路線図 Route map

運行車両	路線
バス車両	<ul style="list-style-type: none"> まちなかぐるっと線 (市街地循環) 3公園連絡線 ※この区間のバス停には止まりません
ワゴン車両	<ul style="list-style-type: none"> あまの森・しょうよう線 (太田・加茂野方面) ※1便のみ むくの木・そうきち線 (古井・下米田方面) フルーツ山之上線 ※どこでも乗降区間 フルーツ蜂屋線 さとやま線 (蜂屋・伊深・三和方面) ※どこでも乗降区間 ほたる線 (蜂屋・山之上・三和方面) ※どこでも乗降区間
バス車両	<ul style="list-style-type: none"> 古井駅-可児川駅線 (可児川駅・森山団地方面)



凡例

- 大規模小売店舗
- 小規模スーパー
- コンビニ
- 商業施設(コンビニ除く) 800m圏
- 駅
- 鉄道(JR)
- 鉄道(長良川鉄道)
- 市域
- 主な道路

平成27年人口分布

- 0人
- 10人未満
- 10人以上20人未満
- 20人以上40人未満
- 40人以上50人未満
- 50人以上

